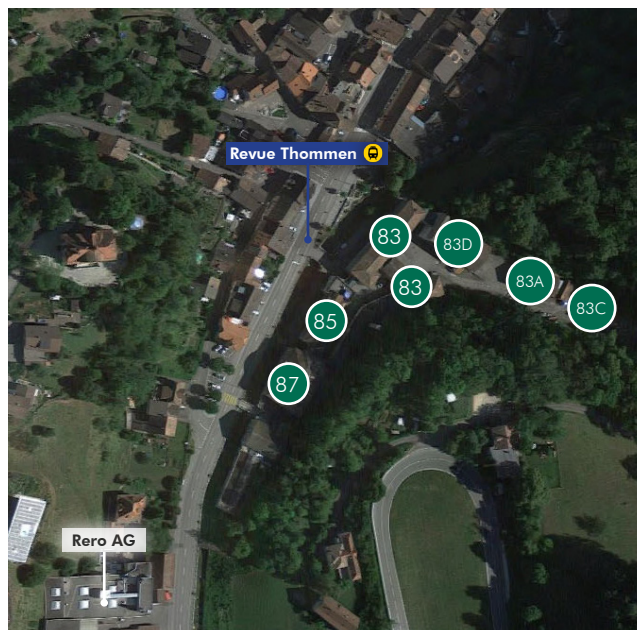


21'500 M² GROSSES BAULAND IN DER KERNZONE VON WALDENBURG (BL)

Wir freuen uns, Ihnen ein Areal mit Baulandreserve in Waldenburg präsentieren zu dürfen. Die Revue Thommen AG, eine Schweizer Uhrenmarke welche 1853 von den Gemeinde gegründet wurde, hat den Betrieb in Waldenburg Anfang 2016 aufgegeben und möchte die selbst-genutzten Liegenschaften nun veräussern. Um eine Wiederbelebung des Areals zu ermöglichen, wurde die ehemalige Gewerbezone neu in eine Zentrumszone umgezont.

Standort

- Die Gemeinde Waldenburg befindet sich entlang der Hauptstrasse 12 (Basel-Vevey) am oberen Ende des vorderen Waldenburgerfels, zwischen den Grossstädten Basel und Aarau
- Das Areal liegt gut erreichbar an der Kantonsstrasse, wo sich unmittelbar davor die Bushaltestelle «Revue Thommen» befindet.
- Interessanterweise gründete die Gemeinde selbst das Uhrenatelier im Jahre 1853, mit der Absicht arbeitslose Waldenburger zu beschäftigen.
- Die Waldenburgerbahn verbindet Waldenburg mit dem Bahnhof von Liestal (Hauptort BL). Kürzlich fusionierte die Waldenburgerbahn mit Baselland Transport. Bis 2022 sind Investitionen von gegen 280 Millionen Franken für neue Fahrzeuge und die Erneuerung der Infrastruktur vorgesehen.



Eckdaten

Eigentumsart	Alleineigentum
Eigentümerin	Thommen Aircraft Equipment
Kataster Nr.	189, 191 (Waldenburg)
Grundstücksfläche	21'460 m ²
Zone	Kernzone
Nutzung	Wohnen, Geschäft, Mix
Bauvolumen	30'107 m ³
Nutzfläche	6'930 m ³
Eintrag im KbS (BL)	Betriebsstandort
Denkmalschutz	ISOS und Bauinventar

- Aufgrund der Erhaltungsziele einzelner Bauten wird die max. Bebauungsfläche im Bestand definiert.
- Das industriehistorische Areal ist im ISOS und im Bauinventar aufgeführt und wurde mit einer Ortsbildschonzone mit überlagert. Dabei werden den Bauten Gebäudekategorien von A - C zugewiesen.
- Nach mehrjährigen Schadstoffanalysen haben die Behörden nun die Veräusserung des Areals bewilligt. Dabei werden die Schadstoffentfernungskosten vollständig vom Verkäufer getragen.

Prix: CHF 8'500'000

CBRE Buy-Side Honorar: 2%

Kontaktpersonen CBRE

Arnaud de Montmollin Director T +41 61 204 40 51 Arnaud.deMontmollin@cbre.com	Tatyana Kobler Director T +41 22 322 80 50 tatyana.kobler@cbre.com
--	---

CBRE

DISCLAIMER: Jegliche Fragen im gesamten Prozess in Bezug auf dieses Projekt bitten wir Sie, ausschliesslich an die CBRE (Zürich) AG zu stellen. Die in diesem Dokument dargestellten und unverbindlichen Informationen dienen ausschliesslich einer ersten Orientierung über das Projekt und stellen weder einen Verkaufsprospekt noch ein Angebot oder eine Einladung zu einem Kauf oder Verkauf des Projektes dar. Weiterführende Informationen werden nur potenziellen Investoren zur Verfügung gestellt. Die CBRE (Zürich) AG und die Eigentümerin lehnen jegliche Verpflichtung zur Bezahlung von Nachweis-, Vermittlungs- oder ähnlichen Honoraren an Makler, Agenten oder sonstige Vermittler ab. Die CBRE (Zürich) AG und die Eigentümerschaft behalten sich das Recht vor, den Evaluations- und Verkaufsprozess ohne vorgängige Avisierung oder diesbezügliche Verhandlungen jederzeit abzuändern oder abzubrechen.