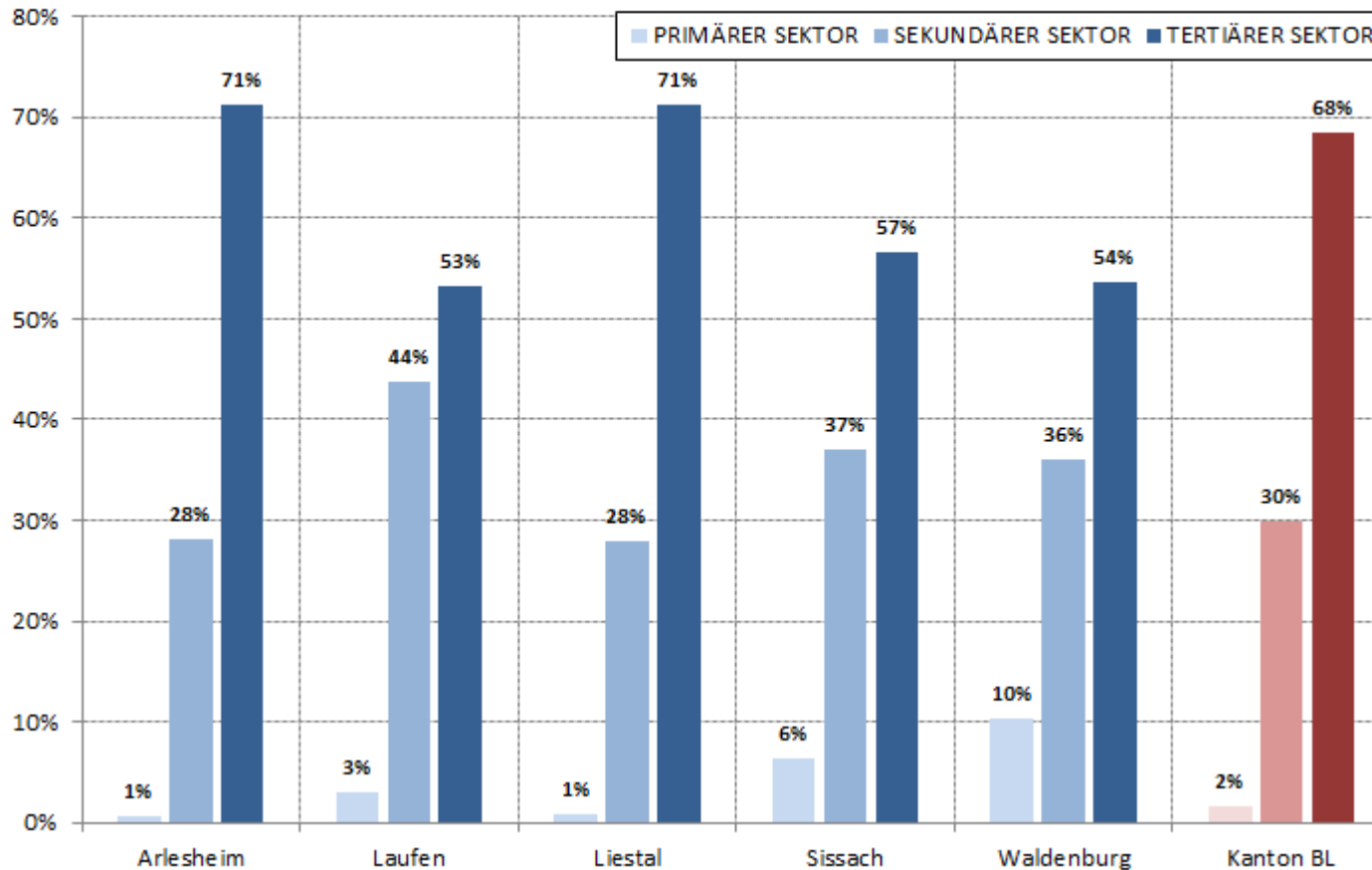


# Baselbieter Bezirke

## Anteil der drei Sektoren

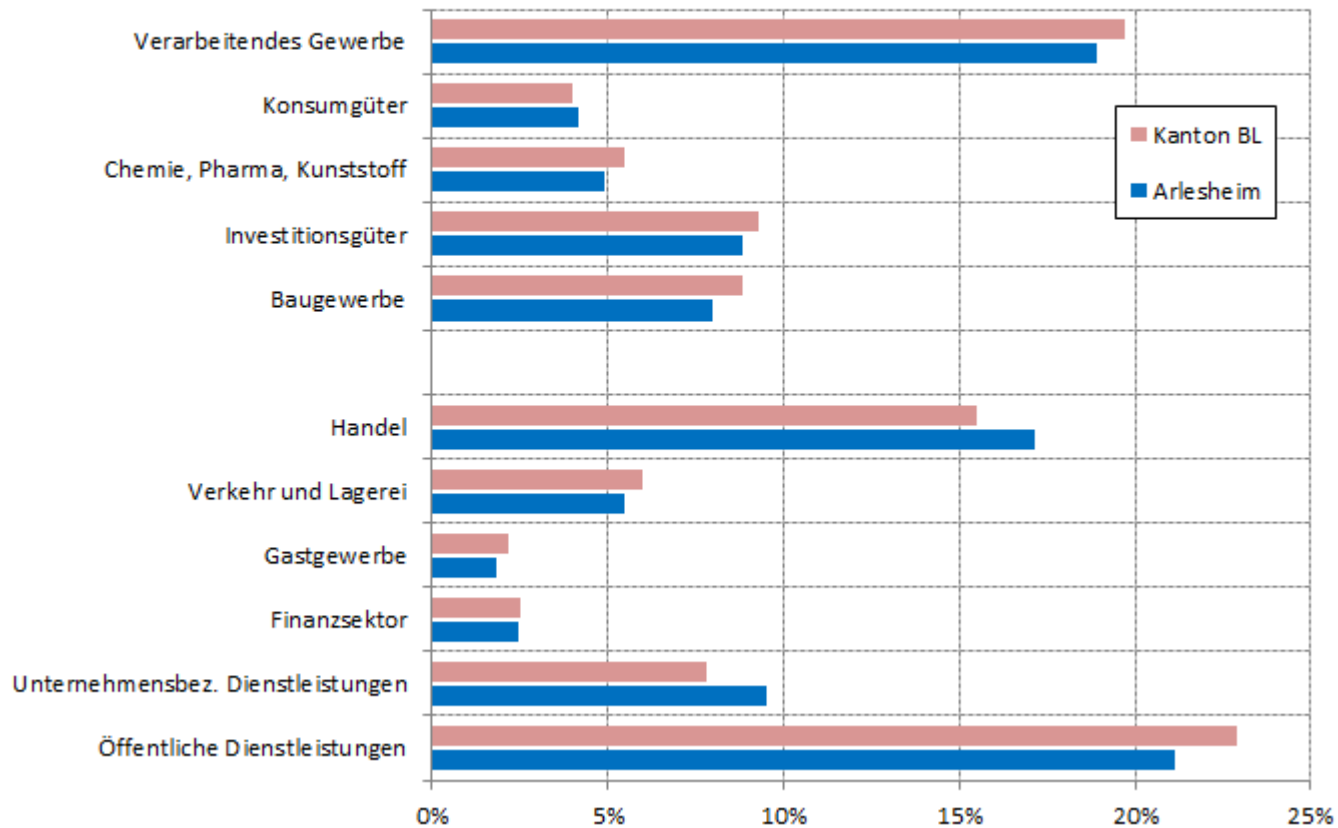
Beschäftigung in den drei Sektoren,  
Anteile in %, Mittelwert 2016-2018



# Baselbieter Bezirke

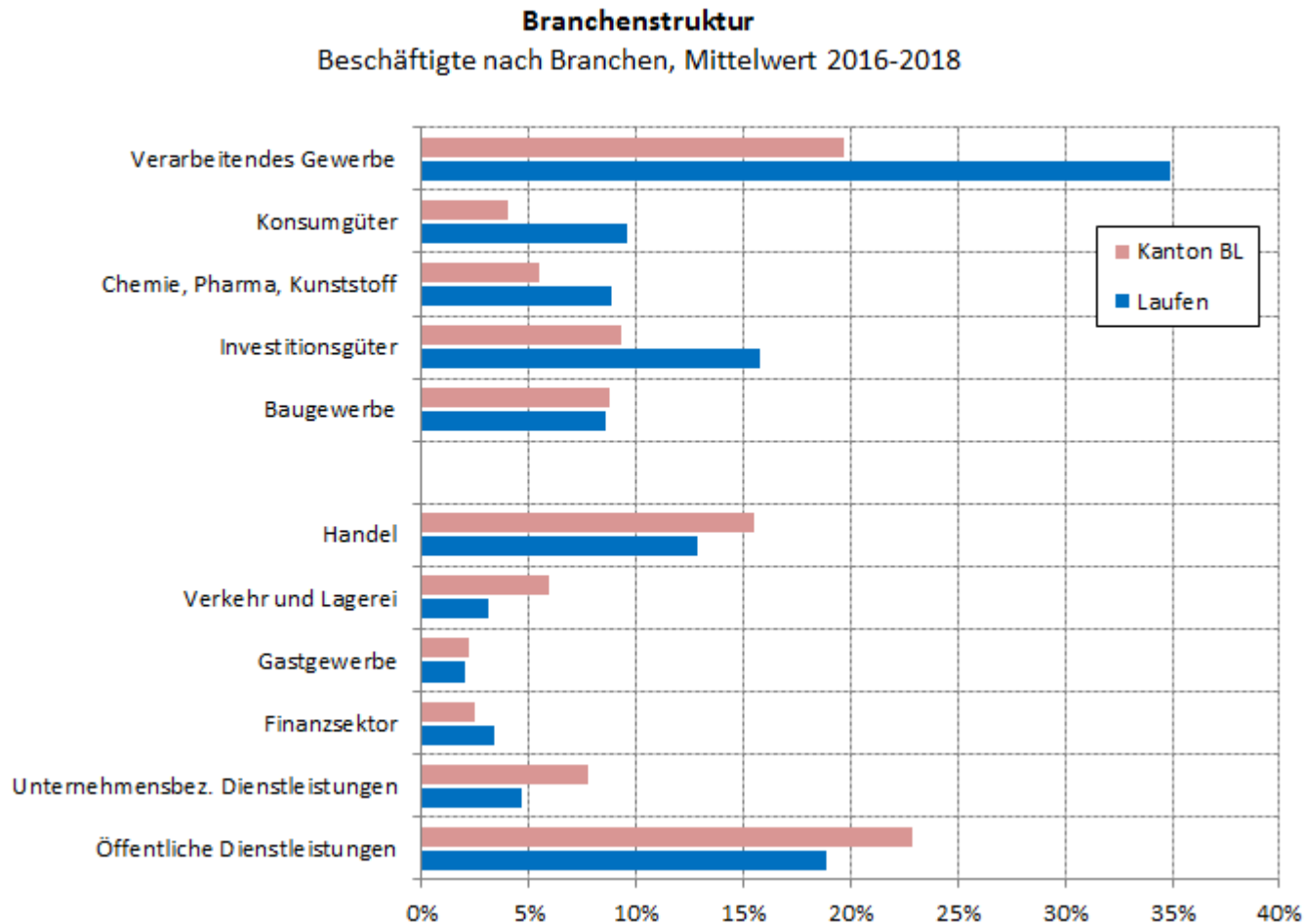
## Branchenstruktur Arlesheim

**Branchenstruktur**  
Beschäftigte nach Branchen, Mittelwert 2016-2018



# Baselbieter Bezirke

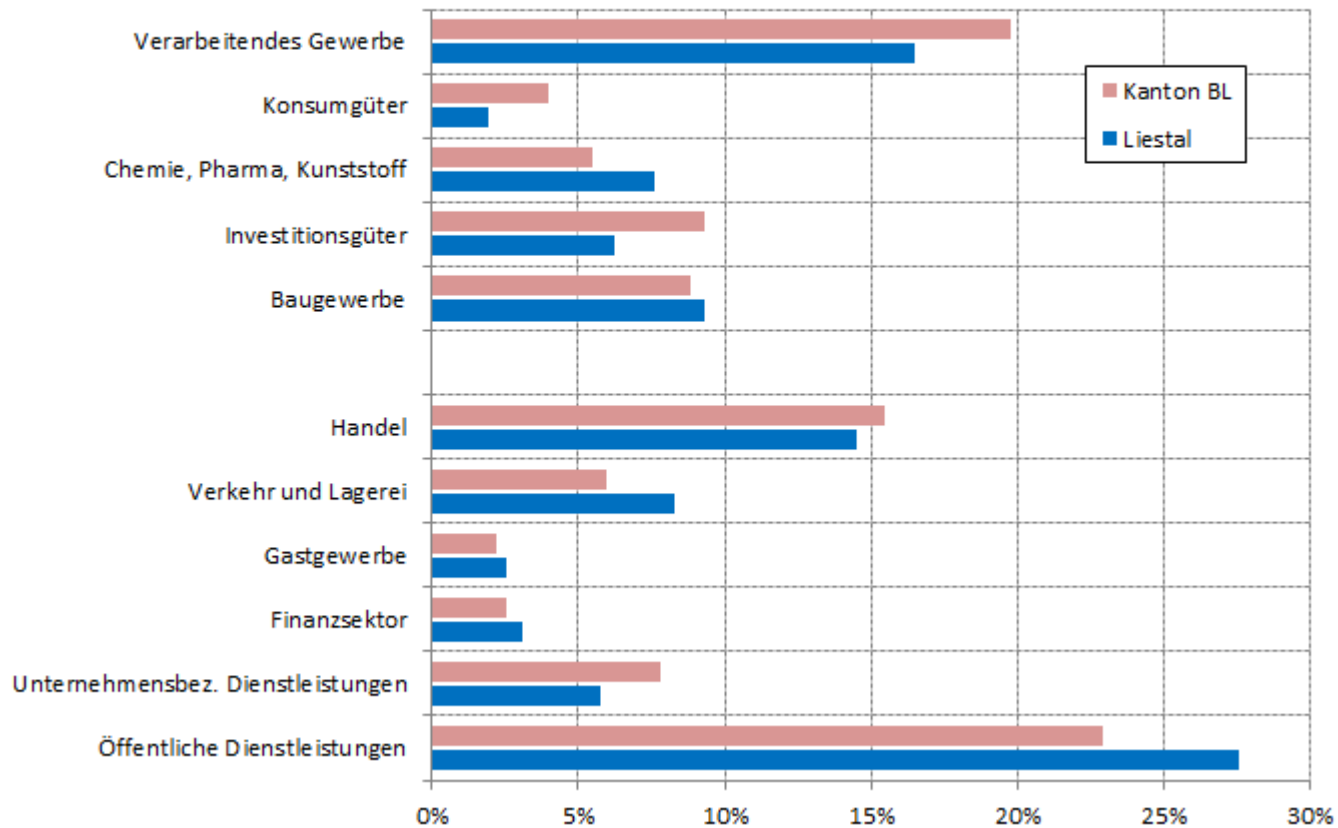
## Branchenstruktur Laufen



# Baselbieter Bezirke

## Branchenstruktur Liestal

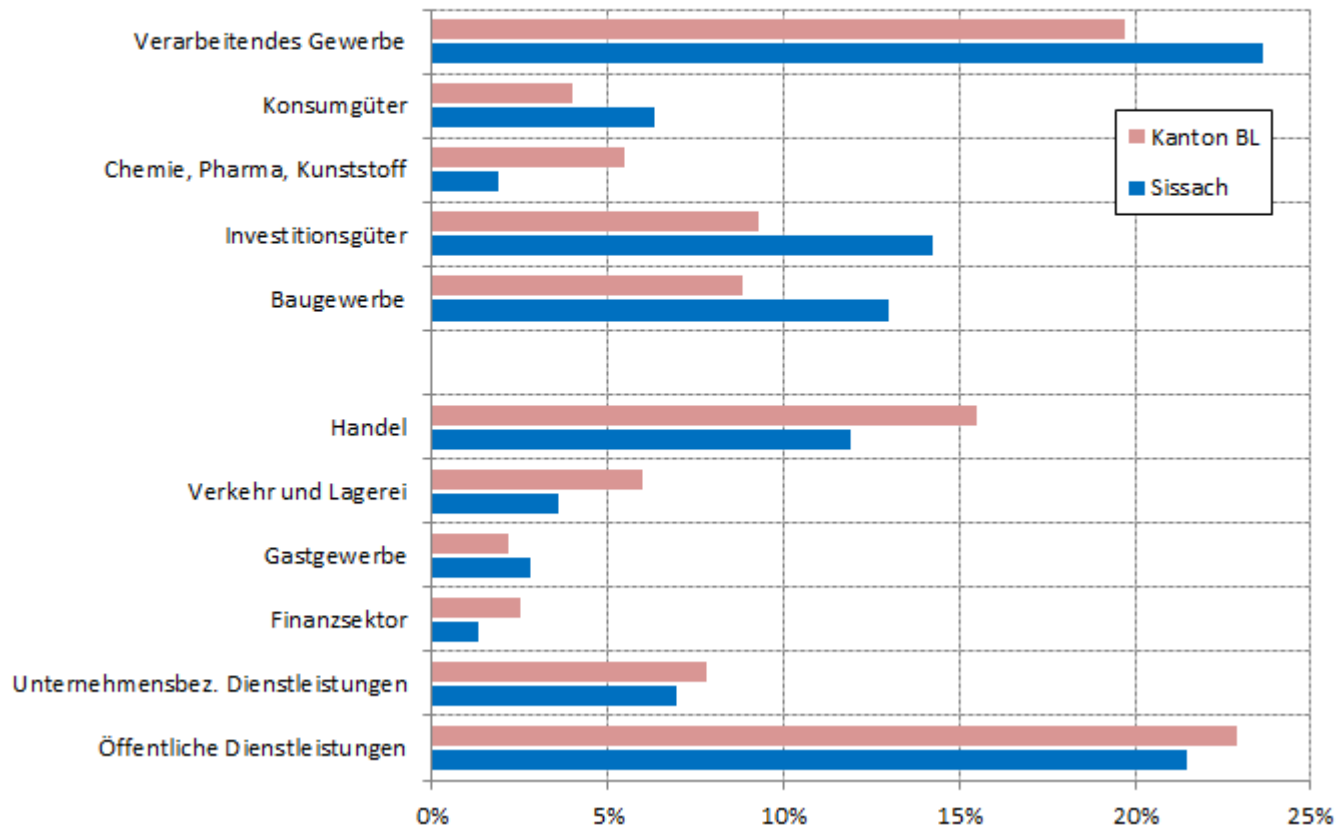
**Branchenstruktur**  
Beschäftigte nach Branchen, Mittelwert 2016-2018



# Baselbieter Bezirke

## Branchenstruktur Sissach

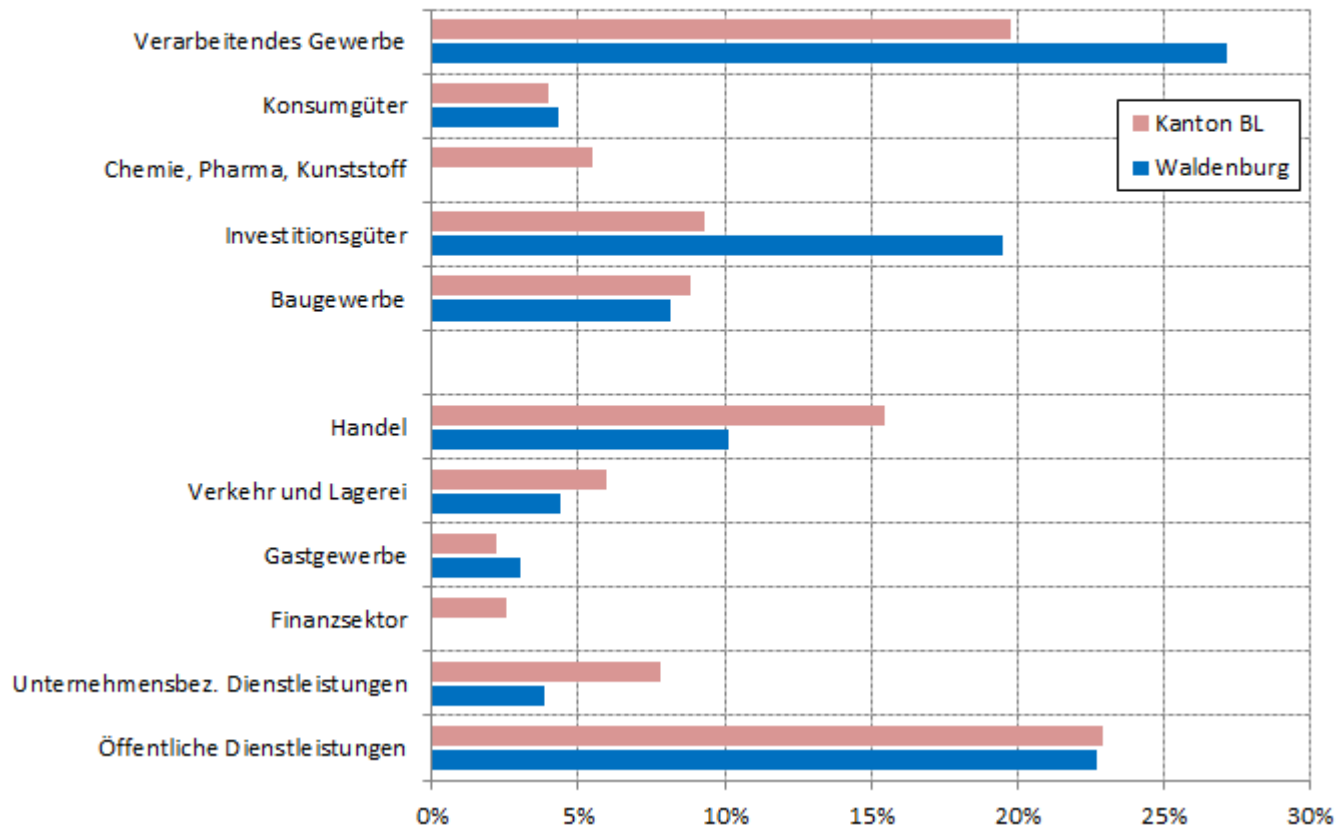
**Branchenstruktur**  
Beschäftigte nach Branchen, Mittelwert 2016-2018



# Baselbieter Bezirke

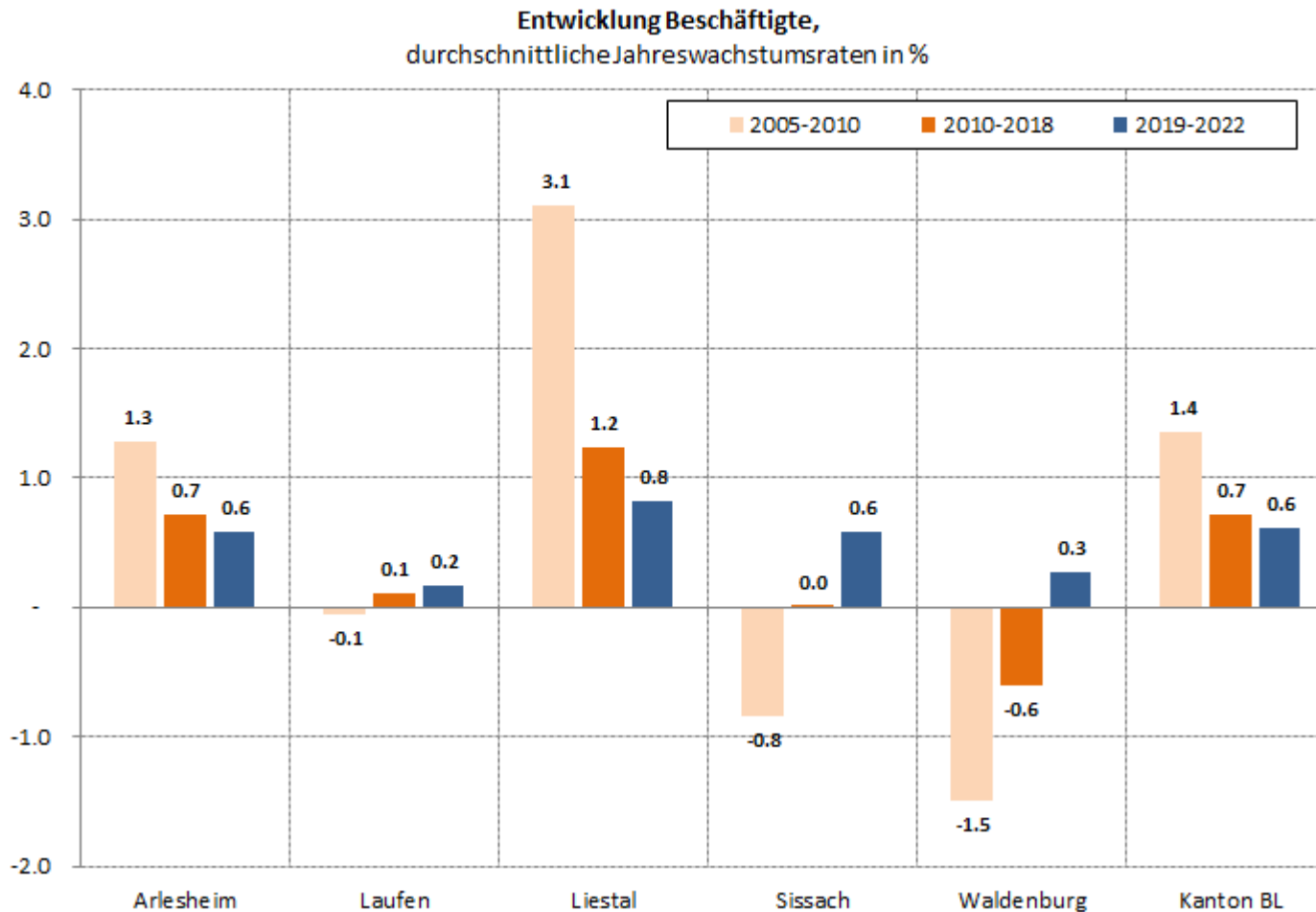
## Branchenstruktur Waldenburg

**Branchenstruktur**  
Beschäftigte nach Branchen, Mittelwert 2016-2018



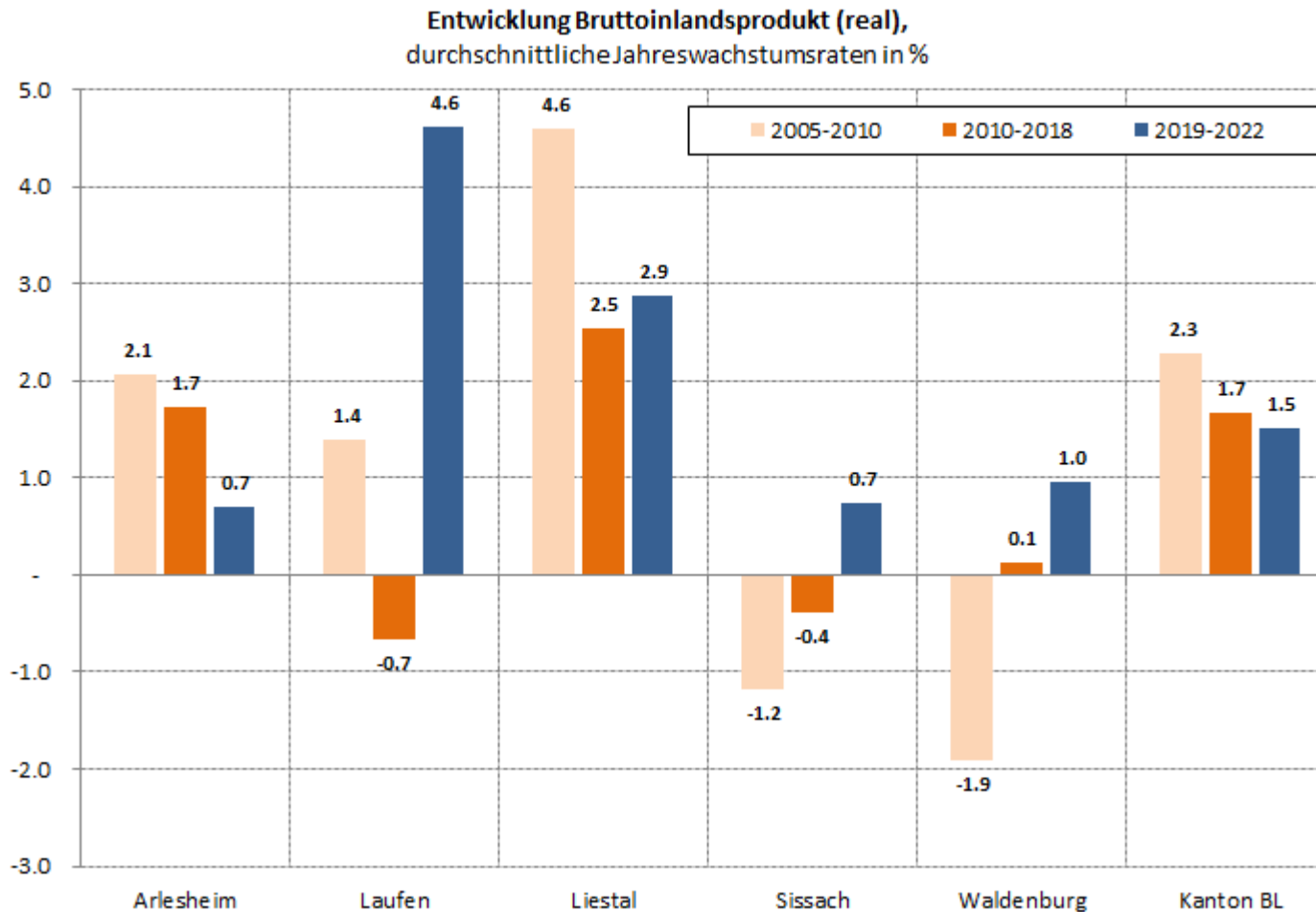
# Baselbieter Bezirke

## Entwicklung Beschäftigte



# Baselbieter Bezirke

## Entwicklung Bruttoinlandsprodukt





# Baselbieter Bezirke

## Impressum, Quellenangaben



**Lieferungsdatum**

07.06.2018

**Datenstand**

07.05.2018

**Herausgeber**

BAK Economics AG im Auftrag der Standortförderung Baselland

**Adresse**

BAK Economics AG

Güterstrasse 82

CH-4053 Basel

T + 41 61 279 97 00

[info@bak-economics.com](mailto:info@bak-economics.com)

<http://www.bak-economics.com>

**Copyright ©**

Alle Rechte für den Nachdruck und die Vervielfältigung dieses Werkes liegen bei BAK Economics AG.

# Wir begleiten und vernetzen – für Sie!

Standortförderung Baselland

Amtshausgasse 7

4410 Liestal

+41 61 552 96 92

welcome@economy-bl.ch

[www.economy-bl.ch](http://www.economy-bl.ch)