

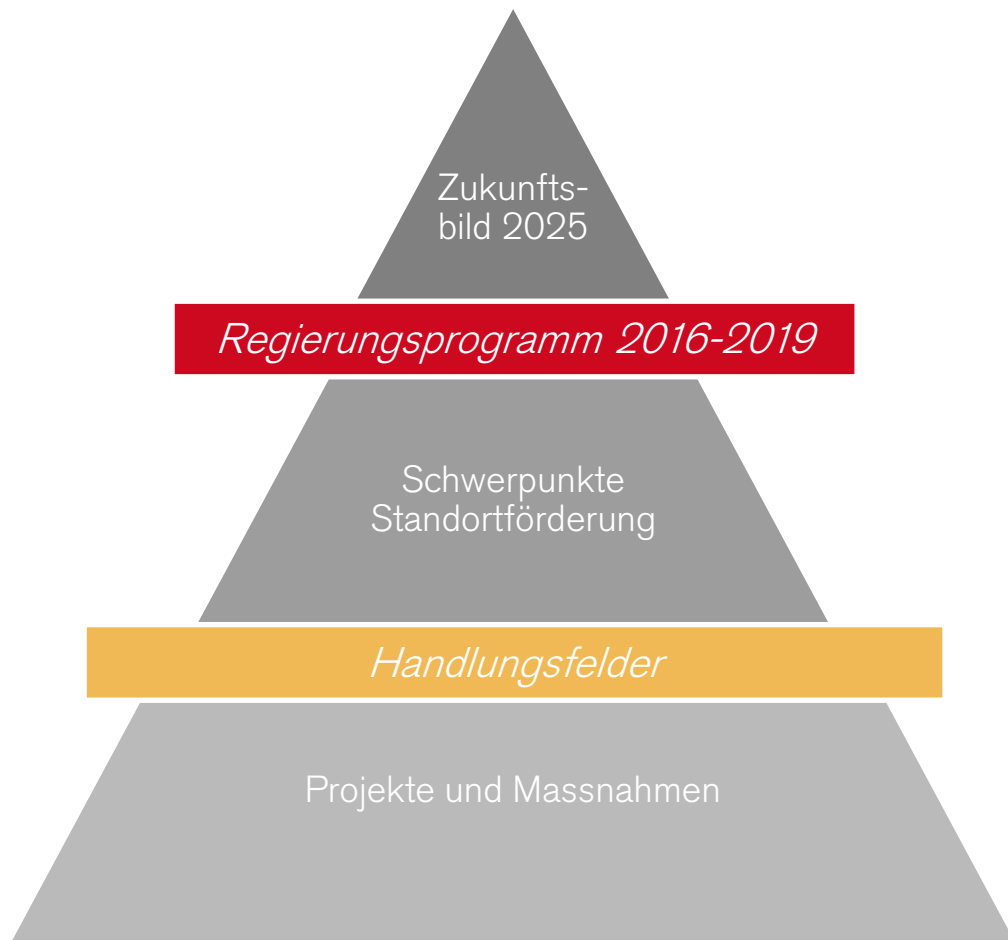
BASELLAND

INSPIRATION FOR BUSINESS

Standortförderung Baselland



Strategische Pyramide



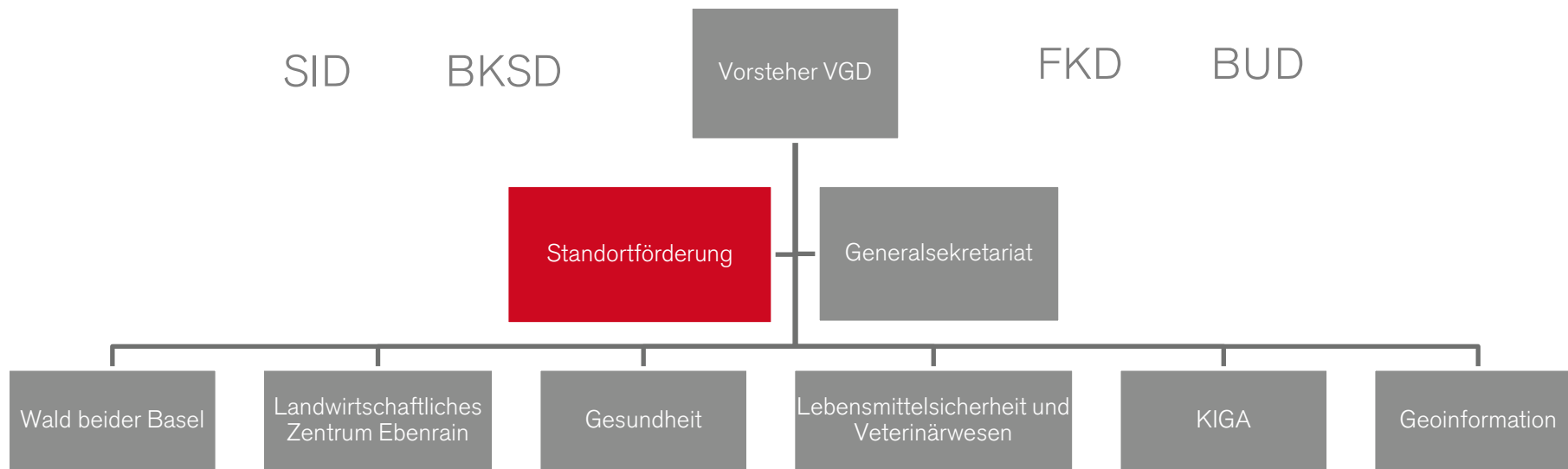
- RR Basel-Landschaft:
- Zukunftsbild 2025 und Regierungsprogramm 2016 – 2019

«*Stärkung des Wirtschaftsstandortes*»

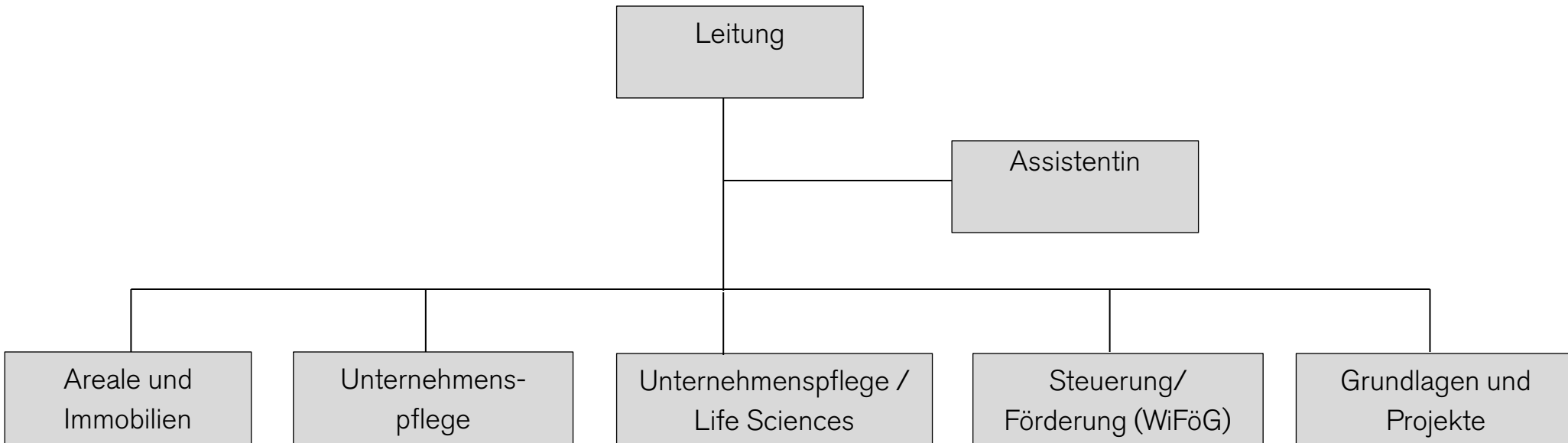
Projekte und Massnahmen vorrangig in folgenden Handlungsfeldern:

1. Standortfaktoren
2. Innovationsförderung
3. Wirtschaftsflächen, Areal, Immobilien
4. Unternehmenspflege und Standortpromotion
5. Innerkantonale Regionalpolitik

Standortförderung Baselland



Standortförderung Baselland



Unsere Aufgabengebiete



Welcome
Desk



Wirtschaftspolitik



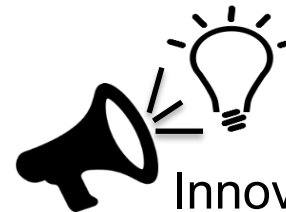
Unternehmenspflege



Steuerung und Förderung



Arealentwicklung



Innovationsförderung
Promotion

 Unternehmenspflege/
Life Sciences

 Unternehmenspflege


Innovations-
förderung,
Promotion &
Ansiedlung


 **SWITZERLAND
GLOBAL
ENTERPRISE**

 **SWITZERLAND
INNOVATION
PARK BASEL AREA**


**BASEL
AREA.
SWISS**



 Welcome Desk

 Arealentwicklung

 Steuerung und
Förderung (Wifö-G)

 Wirtschaftspolitik

Welcome Desk

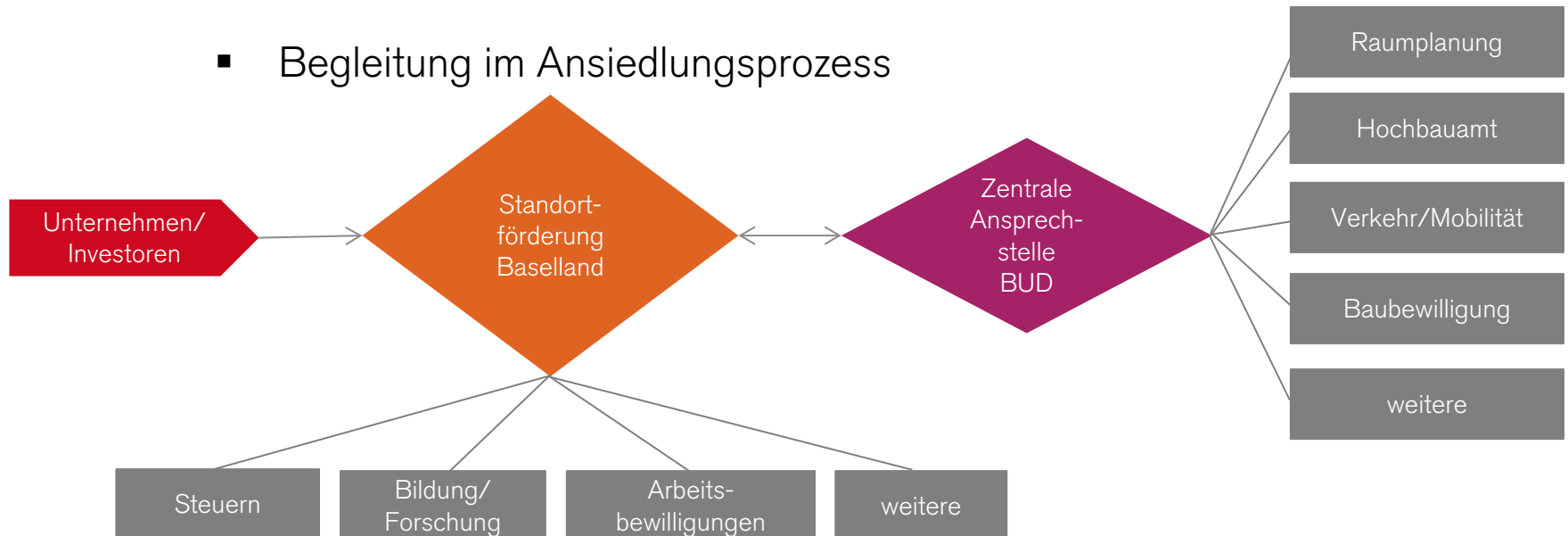


- Eine Ansprechperson für Anliegen von Unternehmen
- Kontaktvermittlung und Informationsbeschaffung (intern/extern)
- Umfassende Betreuung von Anfragen der Wirtschaft, in Zusammenarbeit mit verschiedenen Partnern, Bsp. BaselArea.swiss
- Koordination der erforderlichen Schritte / Aufträge
- Areal- und Immobilienvermittlung

Unternehmenspflege

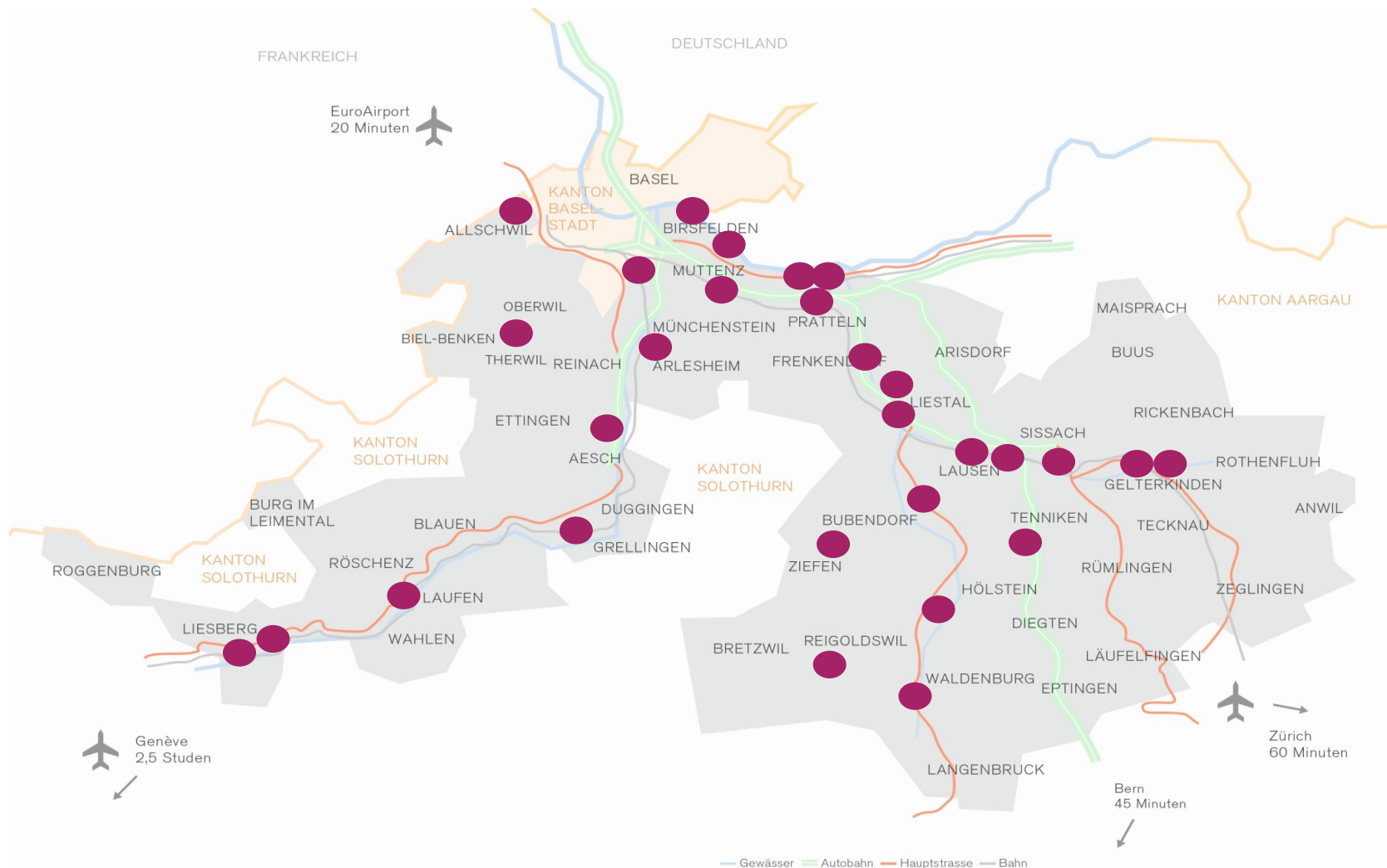


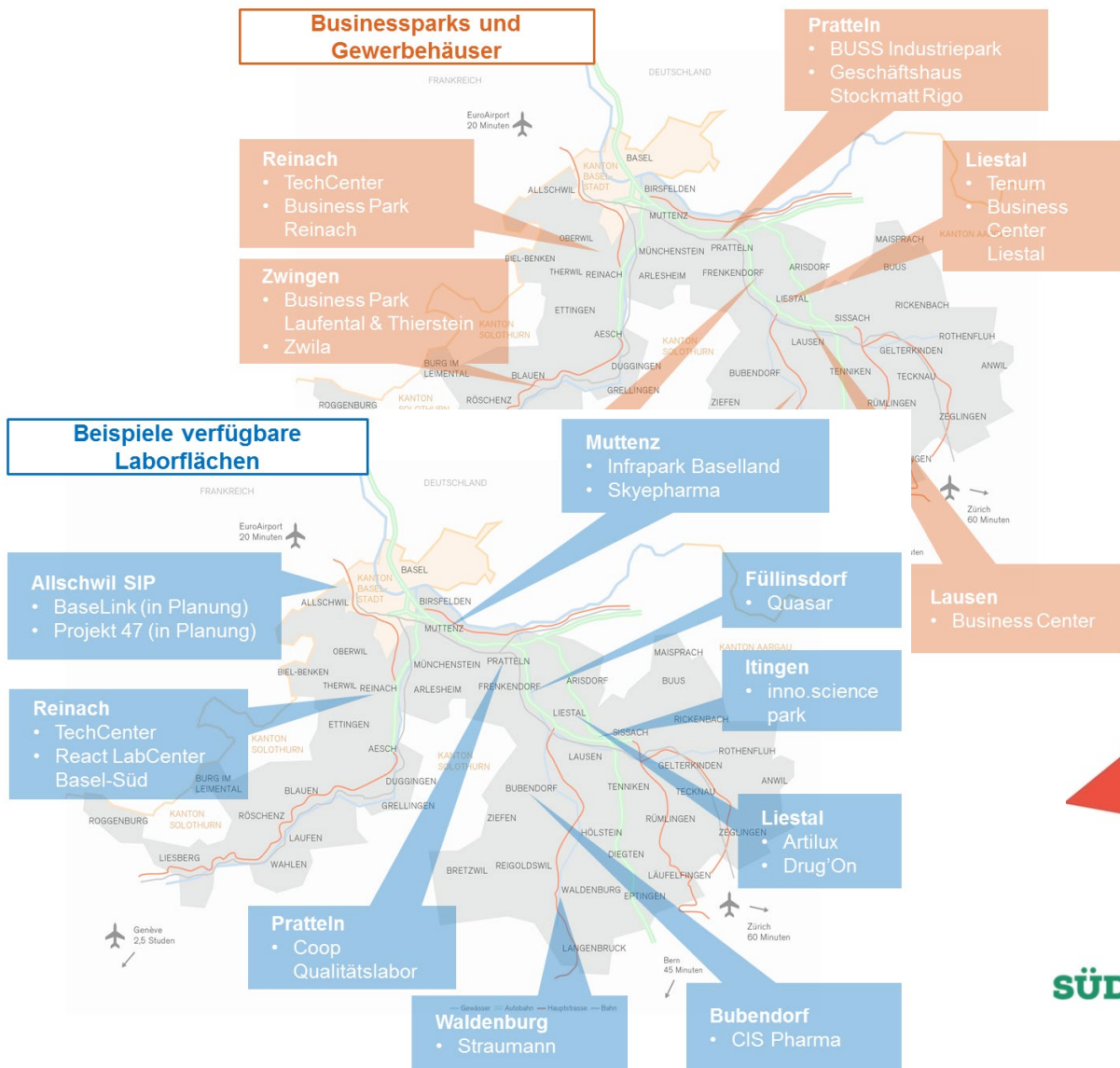
- **Offenes Ohr für Anliegen der Wirtschaft**
 - Besuche, Veranstaltungen, Wirtschaftsgespräche
- Eingangstor in die Verwaltung / Koordination der Anliegen
- Individuelle Betreuung bei der Suche nach einem neuen Standort
- **Interessensvertreter der Wirtschaft**
- Begleitung im Ansiedlungsprozess



Arealentwicklung

Anstossen, vernetzen, begleiten





Schoren Arlesheim, ehem. Papierfabrik Stöcklin

rsaaurinca



Bahnhof Liestal



UPTOWN BASEL

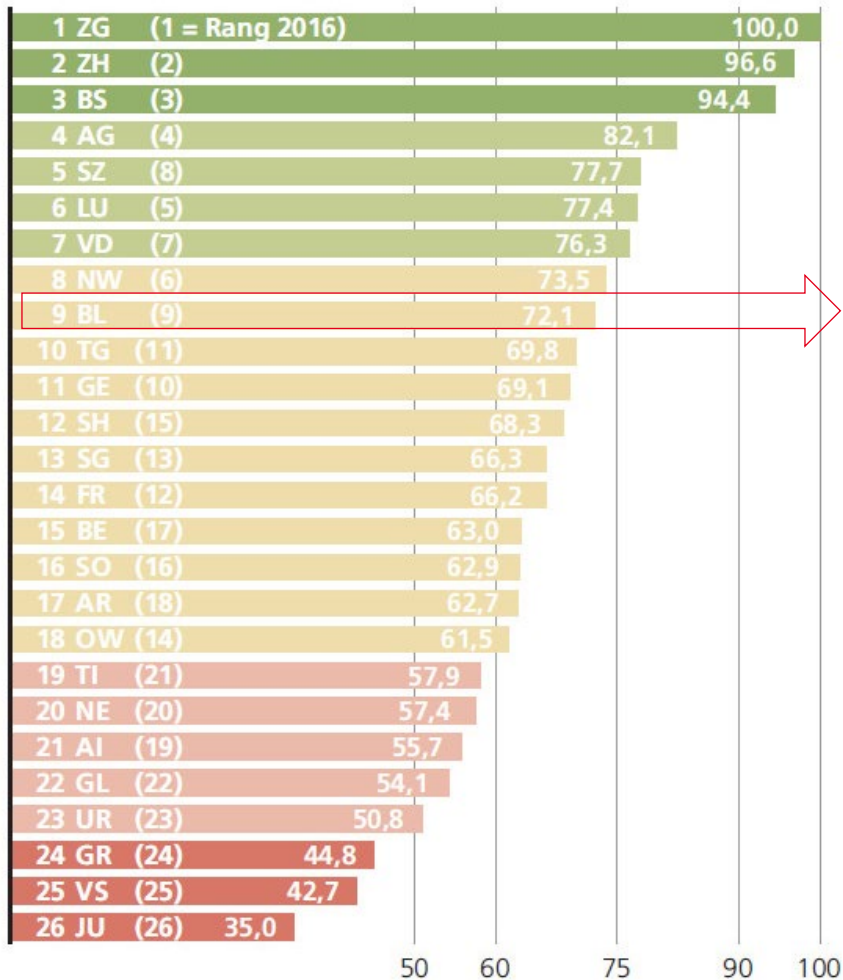
Grundlagen und Projekte

(Wirtschaftspolitik)



- Strategische und volkswirtschaftliche Grundlagen
 - Politische Geschäfte (Vernehmlassungen, Stellungnahmen, Mitberichte)
 - Wirtschaftspolitik
-
- Wirtschaftsbericht
 - Innovationsstrategie
 - Tourismusförderung (Tourismusgesetz)
 - Neue Regionalpolitik (NRP)
 - Vertretung in den PPP Life Sciences Cluster und Logistik Cluster

Solide Wettbewerbsfähigkeit



9 **BL**



— Schweiz (Mediankanton)
— **Kanton BL**

■ Top (über 90)
■ Hoch (75 bis 90)
■ Solid (60 bis 75)
■ Moderat (50 bis 60)
■ Gering (unter 50)

Steuerung & Förderung



Umsetzung des Wirtschaftsförderungsgesetzes (SGS 501)

- Führung der Wirtschaftsförderungskommission
 - Gesuchadministration
 - Controlling der unterstützten Projekte
 - Revision Wirtschaftsförderungsgesetz
-
- Mit gezielten einzel- und überbetrieblichen Massnahmen wird die Leistungs- und Wettbewerbsfähigkeit unseres Wirtschaftsstandorts erhalten und gestärkt.
 - Unsere Unternehmungen sollen für die Entwicklung ihrer Geschäftstätigkeit optimale Rahmendbedingungen vorfinden und damit Arbeitsplätze erhalten und neue schaffen.



Wir begleiten und vernetzen – für Sie!

Standortförderung Baselland

Amtshausgasse 7

4410 Liestal

+41 61 552 96 92

welcome@economy-bl.ch

www.economy-bl.ch